



Opis nieruchomości:

Polecam Państwu do wynajęcia lokal handlowo-usługowy w prestiżowej lokalizacji Wołomina.

Doskonałe miejsce na salon kosmetyczny, gabinety medyczne lub inne usługi

Możliwość wynajęcia jednego poziomu.

Lokal dwupoziomowy z dużymi witrynami i zapleczem socjalnym.

Otwarta przestrzeń pozostawia wiele możliwości przystosowania powierzchni pod własne cele. Lokal z dwoma wejściami.

Zapraszam na prezentację.

Galeria zdjęć:

Dodatkowe informacje:

Numer oferty: 136412

Stan prawny: własność

Kontakt do doradcy:

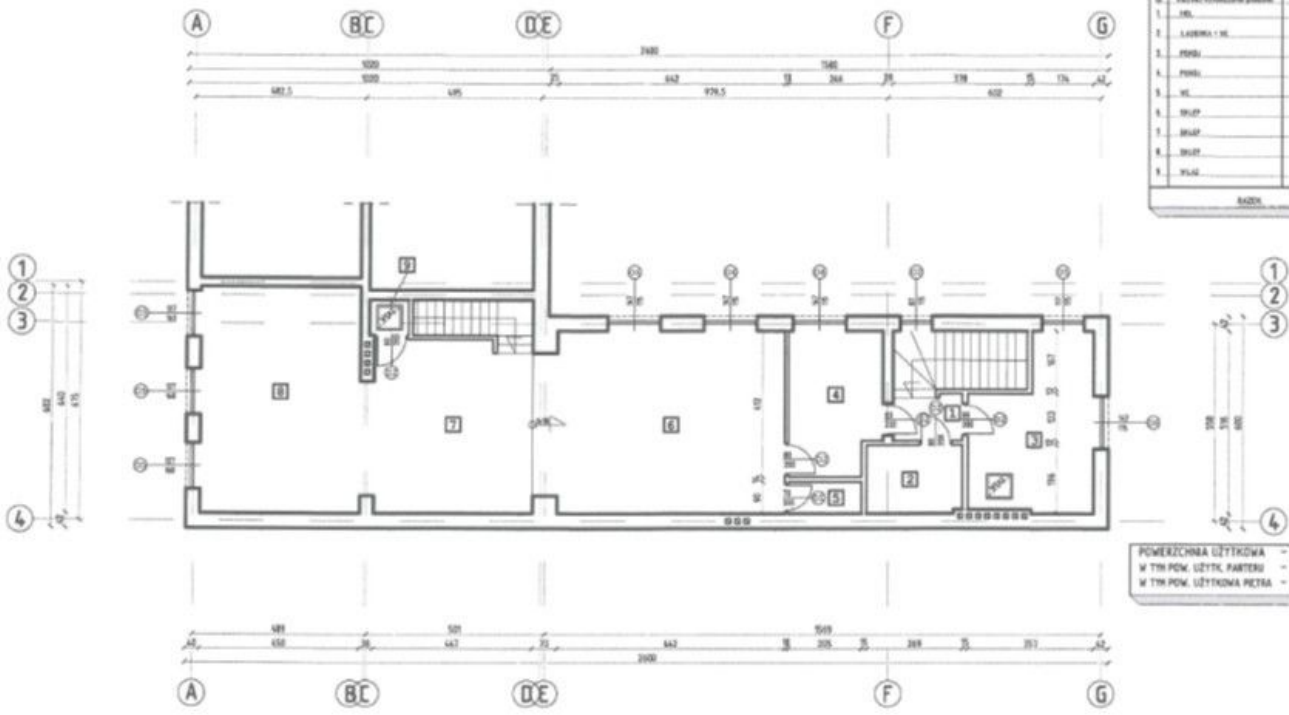
EAST WEST REALS Spółka z o.o.
Świat Nieruchomości

tel.: +48 794 701 907

e-mail: biuro@ew-reals.pl

RZUT PIĘTRA SKALA 1:100

WYKAZ POMIESZCZEŃ I POWIERZCHNI			
Nr.	Symbol	Opis	Powierzchnia
1.	HL
2.	LADOWNIA
3.	PIKNIK
4.	PIKNIK
5.	WC
6.	WC
7.	WC
8.	WC
9.	WC
10.	WC
11.	WC
12.	WC
13.	WC
14.	WC
15.	WC
16.	WC
17.	WC
18.	WC
19.	WC
20.	WC
21.	WC
22.	WC
23.	WC
24.	WC
25.	WC
26.	WC
27.	WC
28.	WC
29.	WC
30.	WC
31.	WC
32.	WC
33.	WC
34.	WC
35.	WC
36.	WC
37.	WC
38.	WC
39.	WC
40.	WC
41.	WC
42.	WC
43.	WC
44.	WC
45.	WC
46.	WC
47.	WC
48.	WC
49.	WC
50.	WC
51.	WC
52.	WC
53.	WC
54.	WC
55.	WC
56.	WC
57.	WC
58.	WC
59.	WC
60.	WC
61.	WC
62.	WC
63.	WC
64.	WC
65.	WC
66.	WC
67.	WC
68.	WC
69.	WC
70.	WC
71.	WC
72.	WC
73.	WC
74.	WC
75.	WC
76.	WC
77.	WC
78.	WC
79.	WC
80.	WC
81.	WC
82.	WC
83.	WC
84.	WC
85.	WC
86.	WC
87.	WC
88.	WC
89.	WC
90.	WC
91.	WC
92.	WC
93.	WC
94.	WC
95.	WC
96.	WC
97.	WC
98.	WC
99.	WC
100.	WC



POWIERZCHNIA UŻYTKOWA	- 256,50m ²
W TYM POW. UŻYTK. PARTERU	- 131,50m ²
W TYM POW. UŻYTKOWA PIĘTRA	- 124,50m ²





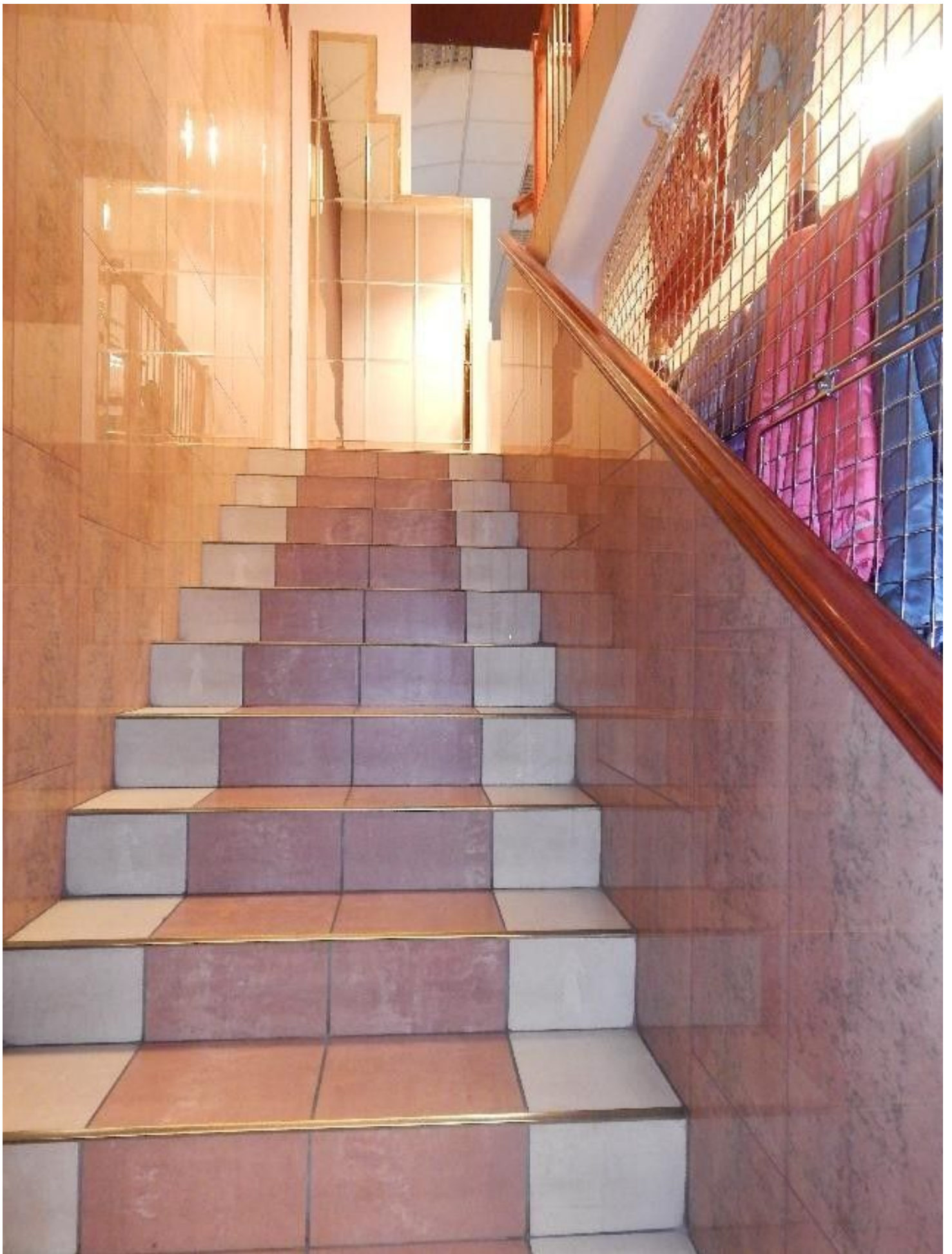












Zobacz galerię online:



KLIKNIJ
LUB
ZESKANUJ

Zobacz na interaktywnej mapie:



KLIKNIJ
LUB
ZESKANUJ